



Е. В. ВОЛКОВА, Г. И. ЦИТОВИЧ ФГОС

ОКРУЖАЮЩИЙ МИР

ВСЕРОССИЙСКАЯ  
ПРОВЕРОЧНАЯ  
РАБОТА

2 класс

ПРАКТИКУМ

ПО ВЫПОЛНЕНИЮ  
ТИПОВЫХ ЗАДАНИЙ

- 10 вариантов заданий
- Контрольные ответы

Е. В. Волкова, Г. И. Цитович

# ОКРУЖАЮЩИЙ МИР

ВСЕРОССИЙСКАЯ  
ПРОВЕРОЧНАЯ РАБОТА

2 КЛАСС

ПРАКТИКУМ

ПО ВЫПОЛНЕНИЮ ТИПОВЫХ ЗАДАНИЙ

*10 вариантов заданий  
Контрольные ответы*

Издательство  
«ЭКЗАМЕН»

МОСКВА  
2017

**Волкова Е. В.**

**В67** Окружающий мир : Всероссийская проверочная работа. 2 класс. Практикум по выполнению типовых заданий. ФГОС / Е. В. Волкова, Г. И. Цитович. — М. : Издательство «Экзамен», 2017. — 44 с. (вкладка — 4 с.). (Серия «ВПР. Практикум»)

ISBN 978-5-377-11000-2

Данное пособие полностью соответствует федеральному государственному образовательному стандарту (второго поколения) для начальной школы.

Книга содержит 10 вариантов типовых заданий Всероссийской проверочной работы (ВПР) за курс 2 класса.

Ответы к заданиям являются материалами для учителя, а поэтому даны в середине пособия и могут быть легко изъяты, что повышает объективность оценки знаний учащихся.

Сборник предназначен учащимся, учителям и методистам для подготовки к Всероссийской проверочной работе за курс начальной школы.

Приказом Министерства образования и науки Российской Федерации учебные пособия издательства «Экзамен» допущены к использованию в общеобразовательных организациях.

УДК 373:502  
ББК 20.1471

*Учебное задание*

**Волкова Елена Васильевна  
Цитович Галина Ивановна**

# **ОКРУЖАЮЩИЙ МИР**

## **ВСЕРОССИЙСКАЯ ПРОВЕРОЧНАЯ РАБОТА**

### **2 КЛАСС**

#### **ПРАКТИКУМ ПО ВЫПОЛНЕНИЮ ТИПОВЫХ ЗАДАНИЙ**

Издательство «**ЭКЗАМЕН**»

Гигиенический сертификат № РОСС RU.ПЩ01.Н00199 от 19.05.2016 г.

Главный редактор *Л. Д. Литко*. Редактор *М. А. Козлова*. Технический редактор *Л. В. Павлова*.  
Корректоры *Л. В. Дючюкова, О. Ю. Казакина*. Дизайн обложки *Л. В. Демидова*.  
Компьютерная вёрстка *М. В. Дёмин*.

107045, Москва, Луговой пер., д. 8. [www.examen.biz](http://www.examen.biz)

E-mail: по общим вопросам: [info@examen.biz](mailto:info@examen.biz); по вопросам реализации: [sale@examen.biz](mailto:sale@examen.biz)  
тел./факс 8 (495) 641-00-30 ([www.examen.biz](http://www.examen.biz))

Подписано в печать 30.06.2016. Формат 60х90/8. Гарнитура «Школьная». Бумага офсетная.  
Уч.-изд. л. 2,04. Усл. печ. л. 6. Тираж 10 000 экз. Заказ № 1432/16.

Общероссийский классификатор продукции:  
ОК 005-93, том 2; 953005 — книги, брошюры, литература учебная

Отпечатано в соответствии с предоставленными материалами  
в ООО «ИПК Парето-Принт», г. Тверь, [www.pareto-print.ru](http://www.pareto-print.ru)

# СОДЕРЖАНИЕ

Инструкция по выполнению работы.....	4
Вариант 1 .....	5
Вариант 2 .....	9
Вариант 3 .....	13
Вариант 4 .....	17
Вариант 5 .....	21
Вариант 6 .....	25
Вариант 7 .....	29
Вариант 8 .....	33
Вариант 9 .....	37
Вариант 10 .....	41
Ответы .....	вкл. 1

## ИНСТРУКЦИЯ ПО ВЫПОЛНЕНИЮ РАБОТЫ

На выполнение работы по предмету «Окружающий мир» даётся 45 минут. Работа включает в себя 10 заданий.

Ответ на каждое задание запиши в строке ответа в тексте работы.

При выполнении работы не разрешается пользоваться учебником, рабочими тетрадями и другими справочными материалами.

Советуем выполнять задания в том порядке, в котором они даны. Для экономии времени пропускай задание, которое не удаётся выполнить сразу, и переходи к следующему. Постарайся выполнить как можно больше заданий.

*Желаем успеха!*

1 Закончи высказывание.

Наша страна называется \_\_\_\_\_  
\_\_\_\_\_.

2 Россия — многонациональная страна, в ней живёт 80 народов.

Верно ли высказывание? Если верно, запиши в строке ответа «да». Если неверно, подчеркни ошибку и запиши в строке ответа краткий правильный ответ.

Ответ: \_\_\_\_\_.

3 Рассмотрю схему «Материки Земли».



3.1. Что пропущено? Запиши в строке ответа.

Ответ: \_\_\_\_\_.

3.2. Что ты знаешь про этот материк? Дай краткий ответ.

Ответ: \_\_\_\_\_  
\_\_\_\_\_.

- 4 Узнай растение по рисунку. Запиши название в строке ответа.



Ответ: \_\_\_\_\_

- 5 Сделай вывод, о каких населённых пунктах идёт речь. Закончи каждое предложение.

5.1. Если по улицам населённого пункта ездит троллейбус, то это \_\_\_\_\_.

5.2. Если в населённом пункте невысокие дома с огородами и садами, то это \_\_\_\_\_.

- 6 Внимательно прочитай приведённый ниже список объектов.

Тополинный пух, деревянный скворечник, хрустальная ваза, белый гриб, огородное пугало, воронье гнездо, дождевая туча, воздушный шар.

6.1. Подчеркни только то, что относится к объектам природы.

6.2. Какой основной признак объединяет остальные объекты? Запиши.

Ответ: \_\_\_\_\_

- 7) Узнай созвездия по рисункам. Запиши названия в таблицу.



1)



2)



3)

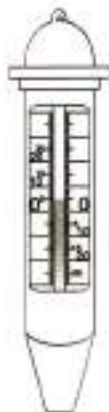
Ответ:

1	2	3

- 8) Рассмотрй рисунки термометров. Обведи номер лишнего рисунка. Запиши в строке ответа, почему он лишний.



1)



2)



3)



4)

Ответ:

\_\_\_\_\_

\_\_\_\_\_



- 9) Какие правила относятся к режиму дня, а какие — к гигиене? Соотнеси цифры с буквами, запиши буквы в таблицу.

- 1) режим дня      А) чистить зубы два раза в день  
2) гигиена      Б) делать зарядку по утрам  
                         В) гулять перед сном  
                         Г) мыть руки перед едой

Ответ:

1	
2	

- 10) Подумай, зачем в России нужен государственный язык. Запиши ответ.

Ответ: \_\_\_\_\_

\_\_\_\_\_

\_\_\_\_\_

\_\_\_\_\_

\_\_\_\_\_

## ВАРИАНТ 2

- 1 Впиши пропущенные слова.

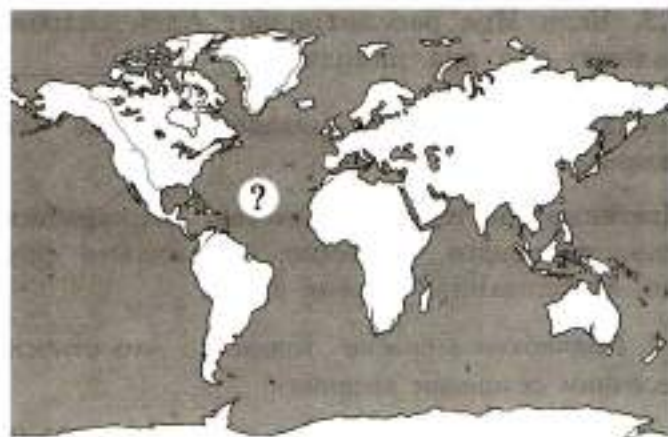
Герб, флаг, гимн — \_\_\_\_\_  
\_\_\_\_\_ Российской Федерации.

- 2 У каждого народа нашей страны родной язык — русский.

Верно ли высказывание? Если верно, запиши в строке ответа «да». Если неверно, подчеркни ошибку и запиши в строке ответа краткий правильный ответ.

Ответ: \_\_\_\_\_.

- 3 Какой океан обозначен на карте мира знаком вопроса?



3.1. Запиши название в строке ответа.

Ответ: \_\_\_\_\_.

3.2. Этот океан омывает восточные побережья двух материков. Запиши названия этих материков.

Ответ: \_\_\_\_\_.

- 4 Узнай животное по описанию. Запиши название в строке ответа.

Это крупное насекомое сохранилось с древнейших времён. Оно живёт в лесу, а его личинки поедают древесину. Насекомое занесено в Красную книгу России.

Ответ: \_\_\_\_\_.

- 5 Сделай вывод, в каком городе находится Ира. Закончи каждое предложение.

5.1. Если Ира рассматривает здание Арсенала, то она находится \_\_\_\_\_.

5.2. Если Ира рассматривает Александровскую колонну, то она находится \_\_\_\_\_.

- 6 Внимательно прочитай приведённый ниже список явлений.

Цветение растений, ледостав, выкармливание птенцов, половодье, листопад, созревание фруктов и ягод, гнездование, таяние снега.

6.1. Подчеркни в списке только то, что относится к весенним сезонным явлениям.

6.2. Какое из этих весенних явлений может происходить и в другое время года? Запиши, какое это явление и в какое ещё время года оно может быть.

Ответ: \_\_\_\_\_.

- 7) Какие царства живой природы изображены на рисунках? Запиши названия в таблицу.



1)



2)



3)



4)

Ответ:

1	2	3	4

- 8) Определи, какое из созвездий не может быть в данной группе. Подчеркни его название. Запиши в строке ответа, почему оно лишнее.

Скорпион, Лев, Лебедь, Рак, Рыбы, Козерог.

Ответ: \_\_\_\_\_

9) Какие продукты растительного происхождения, а какие — животного происхождения? Соотнеси цифры с буквами, запиши буквы в таблицу.

- |                               |                     |
|-------------------------------|---------------------|
| 1) растительное происхождение | А) сливочное масло  |
| 2) животное происхождение     | Б) вишнёвый компот  |
|                               | В) яичница          |
|                               | Г) икра из кабачков |

Ответ:

1	
2	

10) Подумай, как человек может охранять неживую природу. Запиши ответ.

Ответ: \_\_\_\_\_

\_\_\_\_\_

\_\_\_\_\_

\_\_\_\_\_

\_\_\_\_\_

### ВАРИАНТ 3

- 1) Перечисли цвета Государственного флага Российской Федерации (сверху вниз).

Ответ: \_\_\_\_\_.

- 2) Традиционное состязание башкир во время народных праздников — оленьи скачки.

Верно ли высказывание? Если верно, запиши в строке ответа «да». Если неверно, подчеркни ошибку и запиши в строке ответа краткий правильный ответ.

Ответ: \_\_\_\_\_.

- 3) Рассмотрите схему составных частей компаса.

Предохранитель

Магнитная стрелка

Шкала

?



3.1. Что пропущено? Запиши в строке ответа.

Ответ: \_\_\_\_\_.

3.2. Для чего нужен компас? Напиши кратко.

Ответ: \_\_\_\_\_.

- 4 Узнай животное по рисунку. Запиши название в строке ответа.



Ответ: \_\_\_\_\_

- 5 Сделай вывод. Впиши пропущенные слова.

5.1. Если объект природы питается и растёт, то это объект \_\_\_\_\_ природы.

5.2. Если объект природы не дышит, то это объект \_\_\_\_\_ природы.

- 6 Внимательно прочитай приведённый ниже список явлений.

Листопад, ледостав, облачность, таяние снега, метель, гроза, повышение температуры воздуха, ледоход.

6.1. Подчеркни в списке только то, из чего складывается погода.

б.2. Какое из этих погодных явлений может быть только в одно время года? Укажи название времени года и запиши, какое это явление.

Ответ: \_\_\_\_\_  
 \_\_\_\_\_

7) Какие виды растений изображены на рисунках? Запиши названия видов в таблицу.



Ответ:

1	2	3

8) Определи, что лишнее в данной группе. Подчеркни название. Запиши в строке ответа, почему оно лишнее.

Известняк, гранит, мрамор, глина, кремь, слюда.

Ответ: \_\_\_\_\_  
 \_\_\_\_\_



9) Какие правила безопасности относятся к поведению в быту, а какие — к поведению на природе? Соотнеси цифры с буквами, запиши буквы в таблицу.

- 1) правила безопасности в быту
- 2) правила безопасности на природе

- А) осторожно обращаться с электроприборами
- Б) не играть со спичками и зажигалками
- В) не разжигать костёр без взрослых

Ответ:

1	
2	

10) Подумай, какую пользу приносят человеку домашние животные. Запиши ответ.

Ответ:

---

---

---

---

---

## ВАРИАНТ 4

- 1) Перечисли государственные символы Российской Федерации.

Ответ: \_\_\_\_\_.

- 2) Основные занятия жителей города — выращивание культурных растений и разведение домашних животных.

Верно ли высказывание? Если верно, запиши в строке ответа «да». Если неверно, подчеркни ошибку и запиши в строке ответа правильное слово.

Ответ: \_\_\_\_\_.

- 3) Отметь стрелкой на карте материк, на котором расположена наша страна.



3.1. Запиши название материка в строке ответа.

Ответ: \_\_\_\_\_.

3.2. Что ты знаешь про этот материк? Запиши кратко в строке ответа.

Ответ: \_\_\_\_\_  
\_\_\_\_\_

4 Узнай растение по описанию. Запиши название в строке ответа.

Это дикорастущее травянистое растение занесено в Красную книгу России. Одно из слов в названии растения связано с необычной формой его удивительно красивых цветков.

Ответ: \_\_\_\_\_

5 Сделай вывод, о каком времени суток идёт речь. Закончи каждое высказывание.

5.1. Если Солнце стоит высоко и тень от человека падает в направлении на север, то сейчас \_\_\_\_\_.

5.2. Если Солнце восходит, то сейчас \_\_\_\_\_.

6 Внимательно прочитай приведённый ниже список объектов.

Куст сирени, аквариум для рыб, шляпка из соломки, дождевой червь, рыбка в аквариуме, птичье яйцо, иней на траве, камень на обочине.

6.1. Подчеркни в списке только то, что относится к объектам живой природы.

6.2. Выпиши из списка название предмета рукотворного мира, который сделан из растительного природного материала.

Ответ: \_\_\_\_\_

- 7) К каким видам транспорта относятся транспортные средства, которые изображены на рисунках? Запиши названия видов в таблицу.



1)



2)



3)

Ответ:

1	2	3

- 8) Определи, какой из продуктов лишний в данной группе. Подчеркни. Запиши в строке ответа, почему этот продукт лишний.

Яйцо, молоко, сыр, сметана, масло, кефир.

Ответ: \_\_\_\_\_

\_\_\_\_\_

9 Незнакомый человек звонит в дверь и говорит, что он принёс посылку. Ты дома один. Что нужно делать в такой ситуации, а что нельзя делать? Соотнеси цифры с буквами, запиши буквы в таблицу.

- 1) нужно делать
- 2) нельзя делать

- А) сказать, что дома нет взрослых, и попросить прийти вечером
- Б) посмотреть в дверной глазок и, если в руках у незнакомца коробка, открыть дверь
- В) не открывать дверь
- Г) сказать, что папа спит, и попросить прийти вечером

Ответ:

1	
2	

10 Подумай, какую пользу приносят человеку растения. Запиши ответ.

Ответ: \_\_\_\_\_

\_\_\_\_\_

\_\_\_\_\_

\_\_\_\_\_

\_\_\_\_\_

- 1) Запиши в строке ответа, кто является автором слов гимна Российской Федерации.

Ответ: \_\_\_\_\_.

- 2) Впервые бумажные деньги были пущены в обиход в Германии.

Верно ли высказывание? Если верно, запиши в строке ответа «да». Если неверно, подчеркни ошибку и запиши в строке ответа краткий правильный ответ.

Ответ: \_\_\_\_\_.

- 3) Рассмотрите схему «Виды животных».



3.1. Что пропущено? Запиши в строке ответа.

Ответ: \_\_\_\_\_.

3.2. Запиши кратко главный признак этих животных.

Ответ: \_\_\_\_\_.

- 4 Узнай растение по описанию. Запиши название в строке ответа.

Это дикорастущее травянистое растение цветёт ранней весной. Жёлтые цветки появляются задолго до распускания листьев. Своё название растение получило из-за своеобразной особенности листьев: сверху они гладкие и холодные, снизу — ворсистые и тёплые.

Ответ: \_\_\_\_\_.

- 5 Сделай вывод. Закончи каждое высказывание.

5.1. Если на одном материке расположено две части света, то этот материк — \_\_\_\_\_.

5.2. Если часть света состоит из двух материков, то эта часть света — \_\_\_\_\_.

- 6 Внимательно прочитай приведённый ниже список явлений.

Заморозки, увядание травянистых растений, отлёт перелётных птиц, затяжные дожди, густые туманы, листопад, ледостав, похолодание.

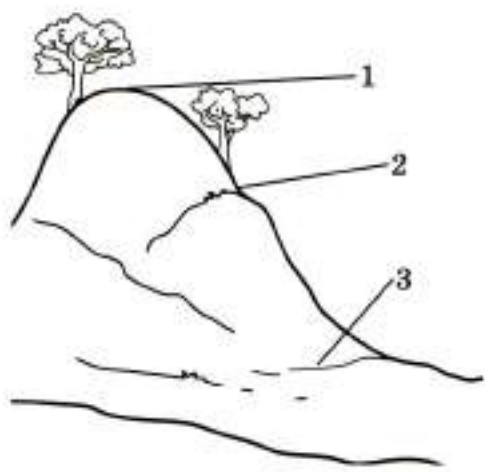
6.1. Подчеркни только то, что относится к осенним сезонным явлениям в живой природе.

6.2. Некоторые зелёные травянистые растения не увядают осенью и остаются зелёными до весны. Подумай, какие погодные условия могут этому способствовать. Запиши кратко.

Ответ: \_\_\_\_\_

\_\_\_\_\_

7 Как называются части холма, которые обозначены на рисунке цифрами? Запиши названия в таблицу.



Ответ:

1	2	3

8 Определи, что лишнее в данной группе. Подчеркни. Запиши в строке ответа, почему оно лишнее.

Насекомые, птицы, земноводные, змеи, рыбы, звери.

Ответ: \_\_\_\_\_

\_\_\_\_\_  
\_\_\_\_\_  
\_\_\_\_\_



- 9 В магазине мама попросила тебя подождать её около кассы. Мамы долго нет. Что можно делать в такой ситуации и что нельзя делать? Соотнеси цифры с буквами, запиши буквы в таблицу.

- 1) можно делать  
2) нельзя делать

- А) идти искать маму  
Б) обратиться за помощью к сотруднику охраны магазина  
В) обратиться за помощью к любому покупателю  
Г) обратиться за помощью к кассиру

Ответ:

1	
2	

- 10 Подумай, как человек использует транспорт. Запиши ответ.

Ответ: \_\_\_\_\_

\_\_\_\_\_

\_\_\_\_\_

\_\_\_\_\_

\_\_\_\_\_

## ВАРИАНТ 6

1 Впиши пропущенные слова.

Российская Федерация объединяет многие \_\_\_\_\_  
\_\_\_\_\_, края, \_\_\_\_\_, округа.

2 Сельское хозяйство производит консервы из овощей и фруктов.

Верно ли указана отрасль экономики? Если верно, запиши в строке ответа «да». Если неверно, запиши в строке ответа краткий правильный ответ.

Ответ: \_\_\_\_\_.

3 Рассмотрим схему «Внешнее строение человека».



3.1. Что пропущено? Запиши в строке ответа.

Ответ: \_\_\_\_\_.

3.2. Какой орган расположен внутри этой части тела? Чем он важен? Запиши ответ в виде одного предложения.

Ответ: \_\_\_\_\_.

- 4 Узнай животное по рисунку. Запиши название в строке ответа.



Ответ: \_\_\_\_\_

- 5 Сделай вывод. Закончи каждое высказывание.

5.1. Если столица страны называется Токио, то эта страна — \_\_\_\_\_

5.2. Если столица страны называется Париж, то эта страна — \_\_\_\_\_

- 6 Внимательно прочитай примеры связей в окружающем мире.

Из земли прорастает росток, лошадь ест траву на лугу, созревает клубника в саду, дети купаются в море, доярка доит корову, над лугом идёт дождь, белка грызёт орех, пчела опыляет цветки.

6.1. Подчеркни только то, что относится к связям между живой и неживой природой.

6.2. Определи, что из оставшегося в списке не является примером связей между животными и растениями. Выпиши в строку ответа.

Ответ: \_\_\_\_\_

\_\_\_\_\_

- 7 Как называются части реки, которые обозначены на рисунке цифрами? Запиши названия в таблицу.



Ответ:

1	2	3	4

- 8 Определи, какая птица лишняя в данной группе. Подчеркни название. Запиши в строке ответа, почему она лишняя.

Синица, грач, стриж, ласточка, белый аист, серый журавль, дрозд.

Ответ: \_\_\_\_\_

\_\_\_\_\_

- 9) Какие предметы гигиены в семье должны быть личными, а какие могут быть общими? Соотнеси цифры с буквами, запиши буквы в таблицу.

- |                            |                 |
|----------------------------|-----------------|
| 1) личные предметы гигиены | А) расчёска     |
| 2) общие предметы гигиены  | Б) зубная паста |
|                            | В) зубная щётка |
|                            | Г) мыло         |

Ответ:

1	
2	

- 10) Подумай, какую роль в жизни человека играет школа. Запиши ответ.

Ответ: \_\_\_\_\_

\_\_\_\_\_

\_\_\_\_\_

\_\_\_\_\_

\_\_\_\_\_

## ВАРИАНТ 7

- 1) Запиши название главного закона Российской Федерации.

Ответ: \_\_\_\_\_

- 2) Водитель, который перевозит картофель с поля в хранилище, работает в такой отрасли экономики, как сельское хозяйство.

Верно ли высказывание? Если верно, запиши в строке ответа «да». Если неверно, подчеркни ошибку и запиши в строке ответа краткий правильный ответ.

Ответ: \_\_\_\_\_

- 3) Какой материк отмечен на карте мира знаком вопроса?



3.1. Запиши название материка в строке ответа.

Ответ: \_\_\_\_\_

3.2. Что можно сказать об этом материке, если посмотреть на него на политической карте мира? Запиши кратко в строке ответа.

Ответ: \_\_\_\_\_  
\_\_\_\_\_.

- 4 Узнай растение по описанию. Запиши название в строке ответа.

Это комнатное растение с красивыми цветками, напоминающими крылья бабочек. Листья у него округлые, тёмно-зелёного цвета с серебристым узором.

Ответ: \_\_\_\_\_.

- 5 Сделай вывод. Вставь пропущенные слова.

5.1. Если Лена купается в озере, то она купается в \_\_\_\_\_ водоёме.

5.2. Если рыба плавает в пруду, то она плавает в \_\_\_\_\_ водоёме.

- 6 Внимательно прочитай.

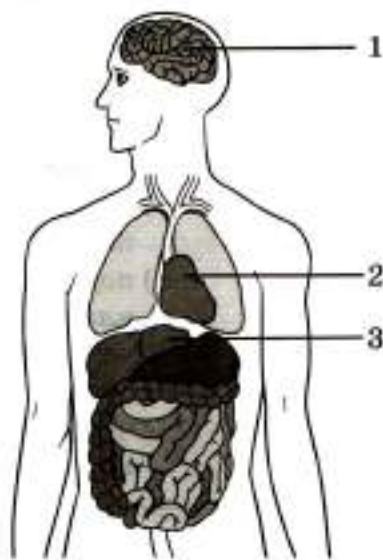
Ласточка вьёт гнездо, на пне растут опята, мальчик смотрит телевизор, рыбак ловит удочкой рыбу, дети загорают на пляже, в небе сверкает молния, дети играют в лото, девочка пьёт молоко.

6.1. Подчеркни только то, что относится к связям между человеком и природой.

6.2. Приведи свой пример связи между человеком и неживой природой. Запиши в строке ответа.

Ответ: \_\_\_\_\_.

- 7 Как называются внутренние органы человека, которые обозначены на рисунке цифрами? Запиши названия в таблицу.



Ответ:

1	2	3

- 8 Какое дерево лишнее в этой группе? Подчеркни название. Запиши в строке ответа, почему оно лишнее.

Дуб, лиственница, ясень, тополь, берёза, липа, осина, клён остролистный.

Ответ: \_\_\_\_\_

\_\_\_\_\_



- 9 Ты — пассажир в автобусе. Что относится к правилам безопасного поведения в общественном транспорте, а что — к правилам культурного поведения? Соотнеси цифры с буквами, запиши буквы в таблицу.

- |                                  |   |
|----------------------------------|---|
| 1) правила безопасного поведения | А) разговаривать с водителем во время движения автобуса |
| 2) правила культурного поведения | Б) уступать место старшим                               |
|                                  | В) подать руку однокласснице при выходе из автобуса     |
|                                  | Г) держаться за поручень во время движения автобуса     |

Ответ:

1	
2	

- 10 Подумай, почему человек должен следить, чтобы у него были здоровые зубы. Запиши ответ.

Ответ: \_\_\_\_\_

\_\_\_\_\_

\_\_\_\_\_

\_\_\_\_\_

\_\_\_\_\_

1 Впиши пропущенное слово.

В Конституции Российской Федерации перечислены основные \_\_\_\_\_ и обязанности граждан России.

2 Политехнический музей в Москве является учреждением образования.

Верно ли высказывание? Если верно, запиши в строке ответа «да». Если неверно, подчеркни ошибку и запиши в строке ответа краткий правильный ответ.

Ответ: \_\_\_\_\_.

3 Рассмотрю схему отраслей экономики.



3.1. Что пропущено? Запиши в строке ответа.

Ответ: \_\_\_\_\_.

3.2. Перечисли, чем эта отрасль обеспечивает человека.

Ответ: \_\_\_\_\_

\_\_\_\_\_

- 4 Узнай животное по описанию. Запиши название в строке ответа.

Это аквариумная рыбка. Она получила своё название из-за особенностей строения хвоста: его нижняя часть длинная и узкая.

Ответ: \_\_\_\_\_.

- 5 Сделай вывод. Закончи каждое высказывание.

5.1. Если дни стали длинными, а ночи короткими, то это время года — \_\_\_\_\_.

5.2. Если цветут медуница и хохлатка, то это время года — \_\_\_\_\_.

- 6 Внимательно прочитай список растений.

Картофель, яблоня, женьшень, смородина, рожь, ландыш, гладиолус, берёза, укроп, малина.

6.1. Подчеркни только то, что относится к культурным травянистым растениям.

6.2. Какую пользу приносят человеку культурные растения? Запиши кратко в строке ответа.

Ответ: \_\_\_\_\_

\_\_\_\_\_

\_\_\_\_\_

- 7) Какие стороны горизонта обозначены на рисунке цифрами? Запиши названия в таблицу.



Ответ:

1	2	3	4

- 8) Какая примета из приведённого ниже списка лишняя? Подчеркни. Запиши в строке ответа, почему она лишняя.

Ласточки низко летают, солнце садится в облака, соцветия одуванчиков закрылись днём, воробьи купаются в пыли, шишки хвойных деревьев раскрываются, соцветия клевера поникли.

Ответ: \_\_\_\_\_

\_\_\_\_\_

\_\_\_\_\_

9 Что относится к семейным традициям, а что — к культуре общения в семье? Соотнеси цифры с буквами, запиши буквы в таблицу.

- |                             |  |
|-----------------------------|--|
| 1) семейные традиции        | А) благодарить бабушку за вкусный обед                   |
| 2) культура общения в семье | Б) делать игрушки на новогоднюю ёлку своими руками       |
|                             | В) помочь маме нести сумку из магазина                   |
|                             | Г) каждую весну вместе с папой вешать скворечник в парке |

Ответ: 

1	
2	

10 Подумай, в чём заключается важность работы пожарного. Запиши ответ.

Ответ: \_\_\_\_\_  
\_\_\_\_\_  
\_\_\_\_\_  
\_\_\_\_\_  
\_\_\_\_\_

- 1 Запиши, какой язык в нашей стране является государственным.

Ответ: \_\_\_\_\_.

- 2 Продажа автомобилей относится к такой отрасли экономики, как транспорт.

Верно ли высказывание? Если верно, запиши в строке ответа «да». Если неверно, подчеркни ошибку и запиши в строке ответа краткий правильный ответ.

Ответ: \_\_\_\_\_.

- 3 Рассмотрим схему «Формы земной поверхности».



3.1. Что пропущено? Запиши в строке ответа.

Ответ: \_\_\_\_\_.

3.2. Сравни эту форму земной поверхности с оврагами. В чём главное отличие? Запиши кратко в строке ответа.

Ответ: \_\_\_\_\_

\_\_\_\_\_

- 4 Узнай растение по рисунку. Запиши название в строке ответа.



Ответ: \_\_\_\_\_

- 5 Сделай вывод, о каких материках идёт речь. Закончи каждое высказывание.

5.1. Если почти во всех странах этого материка люди говорят по-испански, то это \_\_\_\_\_

5.2. Если на этом материке, как ни на одном другом, обитает много крупных диких животных, то это \_\_\_\_\_

- 6 Внимательно прочитай список зимних сезонных явлений.

Медведь спит в берлоге, земля покрыта снегом, у зверей отрастает густая шерсть, солнце стоит высоко в небе, на реке ледоход, деревья стоят без листьев, день короткий, оттепель.

6.1. Подчеркни только то, что относится к зимним сезонным явлениям в неживой природе.

6.2. Подумай, какая польза зимой деревьям от того, что они сбрасывают листву. Запиши в строке ответа.

Ответ: \_\_\_\_\_

\_\_\_\_\_

\_\_\_\_\_

7 Узнай природные сообщества на рисунках. Запиши названия в таблицу.



1)



2)



3)

Ответ:

1	2	3



- 8) Определи, какое явление погоды лишнее в этой группе. Подчеркни. Запиши в строке ответа, почему оно лишнее.

Солнечно, туман, дождь, сильный ветер, облачно, снегопад.

Ответ: \_\_\_\_\_

- 9) Какие пословицы о дружбе, а какие о культуре общения и поведении? Соотнеси цифры с буквами, запиши буквы в таблицу.

1) пословицы о дружбе

2) пословицы о культуре общения и поведении

А) Не мудрён привет, а сердца покоряет.

Б) Из-за нового приятеля не теряй старого.

В) Умей сказать — умей и смолчать.

Г) Один палец не кулак.

Ответ: 

1	
2	

- 10) Подумай, для чего нужны семейные традиции. Запиши ответ.

Ответ: \_\_\_\_\_

\_\_\_\_\_

\_\_\_\_\_

\_\_\_\_\_

\_\_\_\_\_

1 Как называется главный город региона, в котором ты живёшь? Запиши его название в строке ответа.

Ответ: \_\_\_\_\_  
 \_\_\_\_\_

2 Село — крупный населённый пункт, в котором много жителей, улиц, высоких домов, предприятий, учреждений образования и культуры.

Верно ли высказывание? Если верно, запиши в строке ответа «да». Если неверно, подчеркни ошибку и запиши в строке ответа краткий правильный ответ.

Ответ: \_\_\_\_\_

3 Рассмотрим схему «Виды транспорта».



3.1. Что пропущено? Запиши в строке ответа.

Ответ: \_\_\_\_\_

3.2. Какой вид транспорта есть только в больших городах? Как он называется? Запиши в строке ответа.

Ответ: \_\_\_\_\_

- 4 Узнай животное по описанию. Запиши название в строке ответа.

Это крупная птица с белым оперением, на длинных красновато-розовых ногах и с длинным красным клювом. Из-за угрозы исчезновения она занесена в Красную книгу России.

Ответ: \_\_\_\_\_.

- 5 Сделай вывод. Впиши пропущенные слова.

5.1. Если уток разводит человек, то это \_\_\_\_\_ животные.

5.2. Если утки улетают на зиму в тёплые страны, то это \_\_\_\_\_ животные.

- 6 Внимательно прочитай список объектов.

Скамейка в парке, роса на траве, облако на небе, мост над рекой, ракушка на песке, тоннель в скале, яблоня в саду, дом в деревне.

6.1. Подчеркни только то, что относится к предметам рукотворного мира.

6.2. Из каких природных материалов могут быть сделаны предметы рукотворного мира? Запиши пример: материал и предмет, который сделан из этого материала.

Ответ: \_\_\_\_\_.

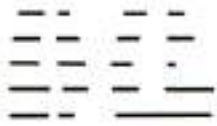
7) Какие водные объекты обозначают эти условные знаки на карте? Запиши названия в таблицу.



1)



2)



3)



4)

Ответ:

1	2	3	4

8) Культурные растения разделили на группы по определённому признаку. Определи, какая группа растений не может быть в этом списке. Подчеркни её название. Запиши почему.

Овощные, плодовые, зерновые, травянистые, прядильные, декоративные.

Ответ: \_\_\_\_\_  
 \_\_\_\_\_  
 \_\_\_\_\_

9 По каким местным природным признакам можно определить юг, а по каким — север? Соотнеси цифры с буквами, запиши буквы в таблицу.

- 1) юг                      А) больше мхов и лишайников на деревьях  
2) север                    Б) снег на склонах тает медленнее  
                                  В) у отдельно стоящих деревьев ветви растут гуще  
                                  Г) кора у берёзы белее и чище

Ответ:

1	
2	

10 Подумай, в чём важность государственных символов. Запиши ответ.

Ответ: \_\_\_\_\_

\_\_\_\_\_

\_\_\_\_\_

\_\_\_\_\_

\_\_\_\_\_

# ОТВЕТЫ

## ВАРИАНТ 1

1. Российская Федерация/Россия.
2. Ошибка: 80. Правильно: более 180 (народов).
- 3.1. Антарктида.
- 3.2. Самый южный материк, весь покрыт льдами, на нём нет ни одного государства: в/в.
4. Лотос.
- 5.1. Город.
- 5.2. Село.
- 6.1. Тополиный пух, белый гриб, воронье гнездо, дождевая туча.
- 6.2. Рукотворные предметы/сделаны руками человека.
7. 1) Лебедь. 2) Кассиопея. 3) Лев.
8. Лишний — № 3. Термометр на рисунке показывает число градусов мороза, остальные — число градусов тепла.
9. 1 — Б, В. 2 — А, Г.
10. Россия — многонациональная страна. Государственный язык объединяет народы, даёт им возможность общаться друг с другом.

## ВАРИАНТ 2

1. Государственные символы.
2. Ошибка: русский. Правильно: свой родной язык.
- 3.1. Атлантический океан.
- 3.2. Северная Америка, Южная Америка.
4. Дровосек реликтовый.
- 5.1. В Москве.
- 5.2. В Санкт-Петербурге.
- 6.1. Цветение растений, половодье, гнездование, таяние снега.
- 6.2. Цветение растений, летом.
7. 1) Растения. 2) Грибы. 3) Животные. 4) Бактерии.
8. Лебедь. Это созвездие не входит в зодиак, остальные — созвездия зодиака.
9. 1 — Б, Г. 2 — А, В.
10. Охранять чистоту воздуха и воды, ставить установки для улавливания вредных веществ. Бережно расходовать воду в быту; в/в.

## ВАРИАНТ 3

1. Белый, синий, красный.
2. Ошибка: олени. Правильно: конные.
- 3.1. Корпус.
- 3.2. Для определения сторон горизонта.
4. Зубр.
- 5.1. Живой природы.
- 5.2. Неживой природы.
- 6.1. Облачность, метель, гроза, повышение температуры воздуха.

- 6.2. Метель, зима.  
7. 1) Деревья. 2) Травы/травянистые растения. 3) Кустарники.  
8. Лишнее — слюда. Это минерал, остальное — горные породы.  
9. 1 — А, Б, 2 — Б, В.  
10. Домашние животные дают человеку пищу, материалы для одежды. Некоторые животные используются для передвижения и охраны человека. Домашние животные — наши любимцы; в/в.

#### ВАРИАНТ 4

1. Герб, флаг, гимн.  
2. Ошибка: города. Правильно: села.  
3.1. Евразия.  
3.2. Самый большой материк, содержит две части света — Европу и Азию; в/в.  
4. Венерин башмачок.  
5.1. Полдень.  
5.2. Утро.  
6.1. Куст сирени, дождевой червь, рыбка в аквариуме, птичье яйцо.  
6.2. Шляпка из соломки.  
7. 1) Специальный. 2) Грузовой. 3) Пассажирский.  
8. Лишний — яйцо. Это не молочный продукт, остальные — молочные продукты.  
9. 1 — В, Г, 2 — А, Б.  
10. Растения дают человеку пищу, материалы для одежды, строительства. Растения улучшают воздух. Красотой растений мы любуемся; в/в.

#### ВАРИАНТ 5

1. Сергей Михалков.  
2. Ошибка: в Германии. Правильно: в Китае.  
3.1. Птицы.  
3.2. Тело покрыто перьями.  
4. Мать-и-мачеха.  
5.1. Евразия.  
5.2. Америка.  
6.1. Увядание травянистых растений, отлёт перелётных птиц, листопад.  
6.2. Много снега, отсутствие сильных морозов.  
7. 1) Вершина. 2) Склон. 3) Подошва/подножие.  
8. Лишнее — змея. Это название представителей группы пресмыкающихся, остальное — названия групп животных.  
9. 1 — Б, Г, 2 — А, В.  
10. Транспорт связывает все отрасли экономики. Транспорт перевозит грузы и людей.

#### ВАРИАНТ 6

1. Республики, области.  
2. Ошибка: сельское хозяйство. Правильно: промышленность.  
3.1. Голова.

- 3.2. Головной мозг управляет работой всего организма человека.
4. Морская свинка.
- 5.1. Япония.
- 5.2. Франция.
- 6.1. Из земли прорастает росток, созревает клубника в саду, дети купаются в море, над лугом идёт дождь.
- 6.2. Доярка доит корову.
7. 1) Исток. 2) Устье. 3) Левый приток. 4) Правый приток.
8. Лишняя — синица. Она не улетает на зиму в тёплые края (неперелётная), остальные — улетают (перелётные).
9. 1 — А, В. 2 — Б, Г.
10. В школе дети получают знания, учатся общению друг с другом и со взрослыми. В школе мы находим друзей, интересно проводим время; в/в.

### ВАРИАНТ 7

1. Конституция.
2. Ошибка: сельское хозяйство. Правильно: транспорт.
- 3.1. Австралия.
- 3.2. На нём расположено только одно государство — Австралия.
4. Цикламен.
- 5.1. Естественном.
- 5.2. Искусственном.
- 6.1. Рыбак ловит удочкой рыбу, дети загорают на пляже, девочка пьёт молоко.
- 6.2. В/в.
7. 1) Головной мозг. 2) Сердце. 3) Печень.
8. Лишнее — лиственница. Оно хвойное, остальные деревья — лиственные.
9. 1 — А, Г. 2 — Б, В.
10. Здоровые зубы помогают правильной речи. Зубами человек пережёвывает пищу. Здоровые зубы украшают человека.

### ВАРИАНТ 8

1. Права.
2. Ошибка: образования. Правильно: культуры.
- 3.1. Строительство.
- 3.2. Жилими домами, различными зданиями, дорогами, мостами; в/в.
4. Меченосец.
- 5.1. Лето.
- 5.2. Весна.
- 6.1. Картофель, розь, гладиолус, укроп.
- 6.2. Дают пищу; материалы для одежды; радуют своей красотой; в/в.
7. 1) Север. 2) Запад. 3) Восток. 4) Юг.
8. Лишняя примета: шишки хвойных деревьев раскрываются. Это к сухой погоде, остальные приметы — к дождю.
9. 1 — Б, Г. 2 — А, В.



10. Пожарный тушит пожары. Он спасает жизни людей, животных, спасает от огня дома и леса.

## ВАРИАНТ 9

1. Русский.
2. Ошибка: транспорт. Правильно: торговля.
- 3.1. Холмы.
- 3.2. Холмы — это возвышения, овраги — углубления.
4. Женьшень.
- 5.1. Южная Америка.
- 5.2. Африка.
- 6.1. Земля покрыта снегом, день короткий, оттепель.
- 6.2. Снег не задерживается на ветках, ветки не ломаются от его тяжести.
7. 1) Лес. 2) Сад. 3) Луг.
8. Лишнее — снегопад. Это явление бывает только в одно время года — зимой. Остальные явления могут быть в разные времена года.
9. 1 — Б, Г. 2 — А, В.
10. Семейные традиции сплачивают семью, хранят и передают другим поколениям память о предках; передают младшим поколениям знания и опыт старших поколений.

## ВАРИАНТ 10

1. Название главного города региона.
2. Ошибка: село. Правильно: город.
- 3.1. Воздушный.
- 3.2. Метро.
4. Стерх/белый журавль.
- 5.1. Домашние.
- 5.2. Дикие.
- 6.1. Скамейка в парке, мост над рекой, тоннель в скале, дом в деревне.
- 6.2. Дерево — дом, мебель; камень — дом, мост; глина — посуда; шерсть — одежда, ковёр; в/в.
7. 1) Канал. 2) Река. 3) Болото. 4) Озеро.
8. Травянистые. Это название группы по признаку «строение», остальные — по признаку «польза для человека/для чего выращиваются человеком».
9. 1 — В, Г. 2 — А, Б.
10. Государственные символы сплачивают граждан России. Они пробуждают гордость за нашу Родину.

# ВСЕРОССИЙСКАЯ ПРОВЕРОЧНАЯ РАБОТА

## ОКРУЖАЮЩИЙ МИР

Данное пособие полностью соответствует федеральному государственному образовательному стандарту (второго поколения) для начальной школы. Книга содержит 10 вариантов типовых заданий Всероссийской проверочной работы (ВПР) за курс 2 класса. Ответы к заданиям являются материалами для учителя, а поэтому даны в середине пособия и могут быть легко изъяты, что повышает объективность оценки знаний учащихся. Сборник предназначен для учащихся 2-х классов начальной школы, учителей и методистов, использующих тесты для подготовки к Всероссийской проверочной работе за курс начальной школы.

Приказом Министерства образования и науки Российской Федерации учебные пособия издательства «ЭКЗАМЕН» допущены к использованию в общеобразовательных организациях.



ISBN 978-5-377-11000-2



9 785377 110002